

Decoder-Einbau-Bericht

Hersteller	Baureihe	Artikelnummer	Bericht erstellt am
Minitrix	BR221	2061	01.04.2018

Überblick

Decoder	: Tran DCX76
Digitalformat	: DCC
Schnittstelle	: Nein
Extras	: Nein
Fräsarbeiten	: Nein
Umgebaut von	: Marcus Busch
Bericht von	: Marcus Busch



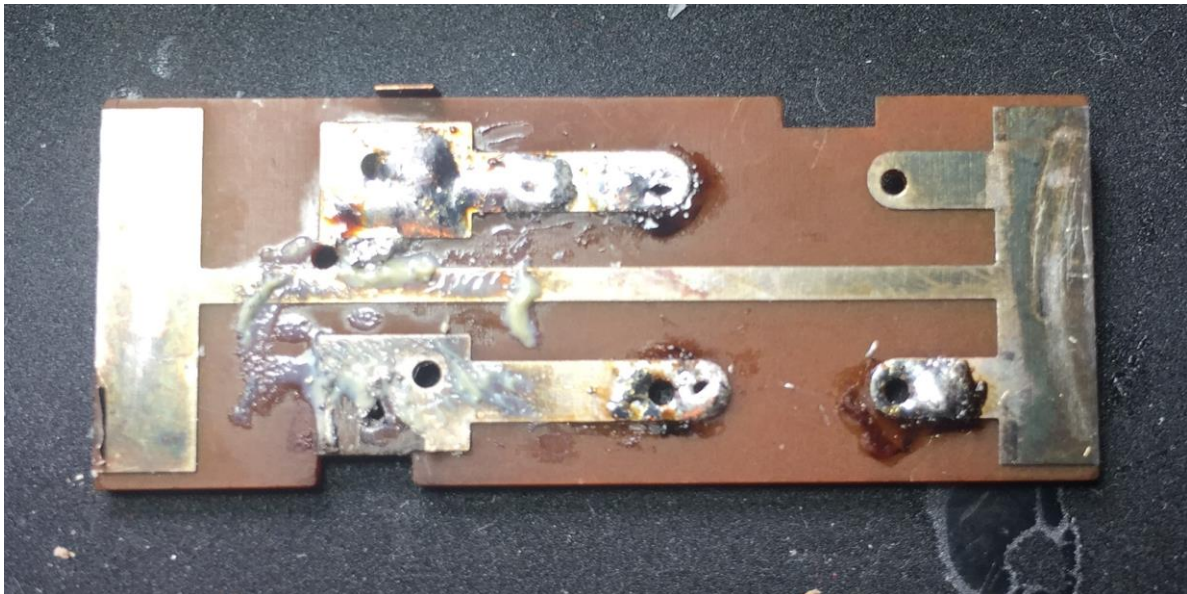
Einbau

Vorbemerkungen:

Bei diesem Modell handelt es sich um das uralte Modell von Minitrix. Das Modell gibt es in Rot und in Beige-Oceanblau. Der Decoder wird im Boden zwischen den beiden Drehgestellen eingebaut.

Decodereinbau:

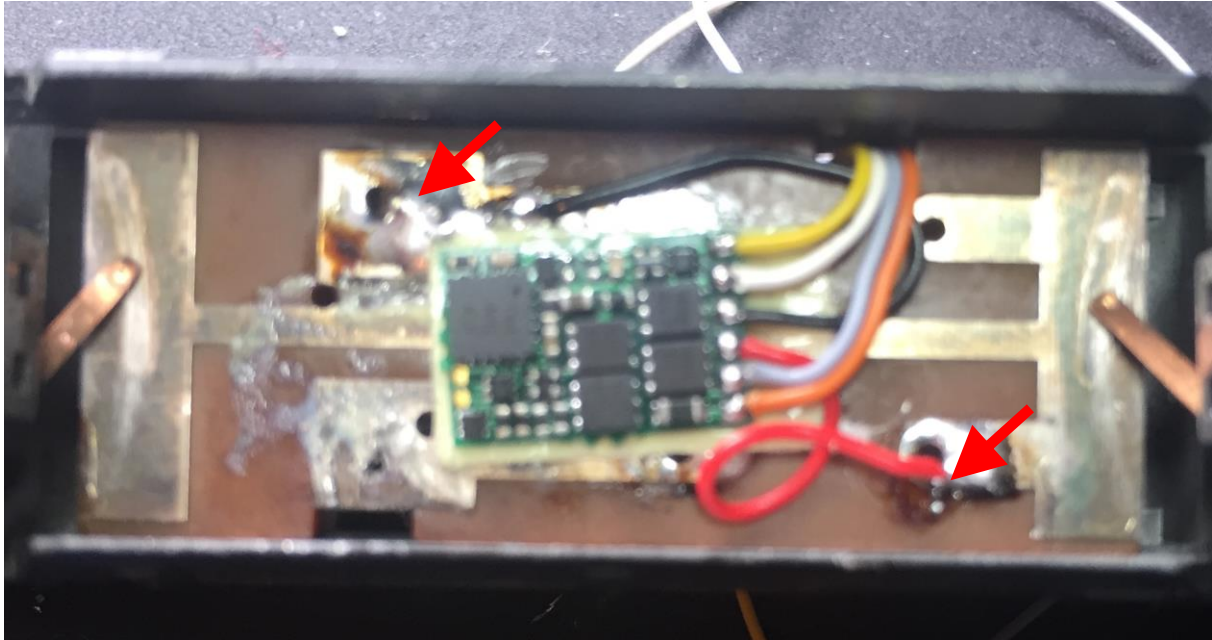
Die Abdeckung zwischen den Drehgestellen wird geöffnet, die dort befindliche Platine wird ausgebaut und alle vorhandenen Bauteile und Kabel werden entfernt.



(Bild 1: Platine zwischen den Drehgestellen)

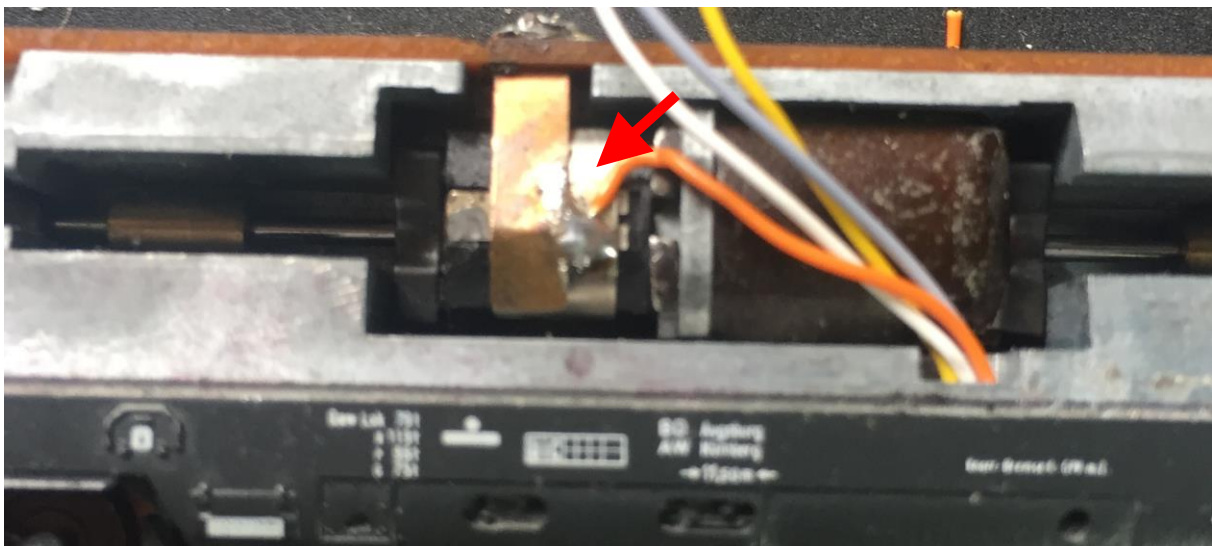
Decoder-Einbau-Bericht

Der Decoder wird nun auf der Platine platziert, das ROTE und SCHWARZE Kabel werden an die Stromabnahme angelötet.



(Bild 2: Decoder und Kabel für Stromabnahme)

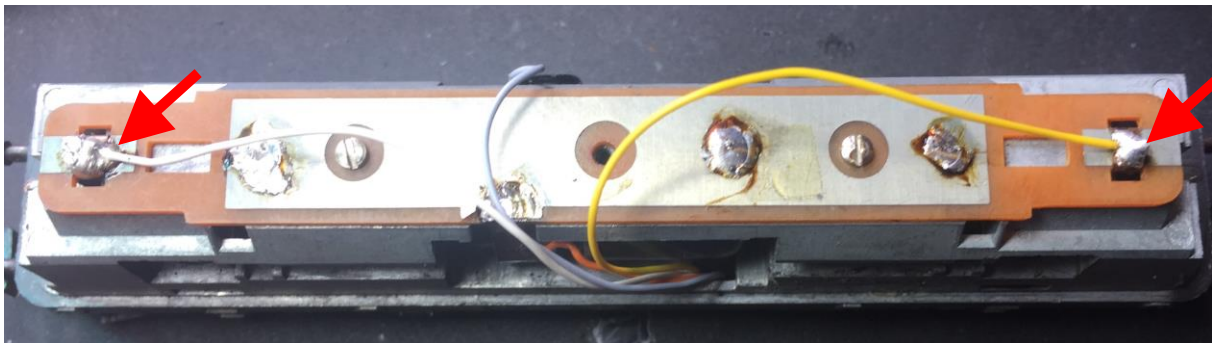
Das ROTE Kabel nimmt den Strom über die beiden Kontaktbügel der Drehgestelle auf, das SCHWARZE Kabel liegt auf dem Chassis und wird über das Kontaktblech auf der Rückseite der Platine auf das Chassis übertragen. Die übrigen Kabel werden durch eine der beiden Öffnungen nach oben geführt.



(Bild 3: Anschluss Motorkabel orange)

Direkt beim Hochführen das eine Motorkabel (hier: ORANGE) an das Blech der Motorkohle anlöten, die restlichen Kabel nach oben führen.

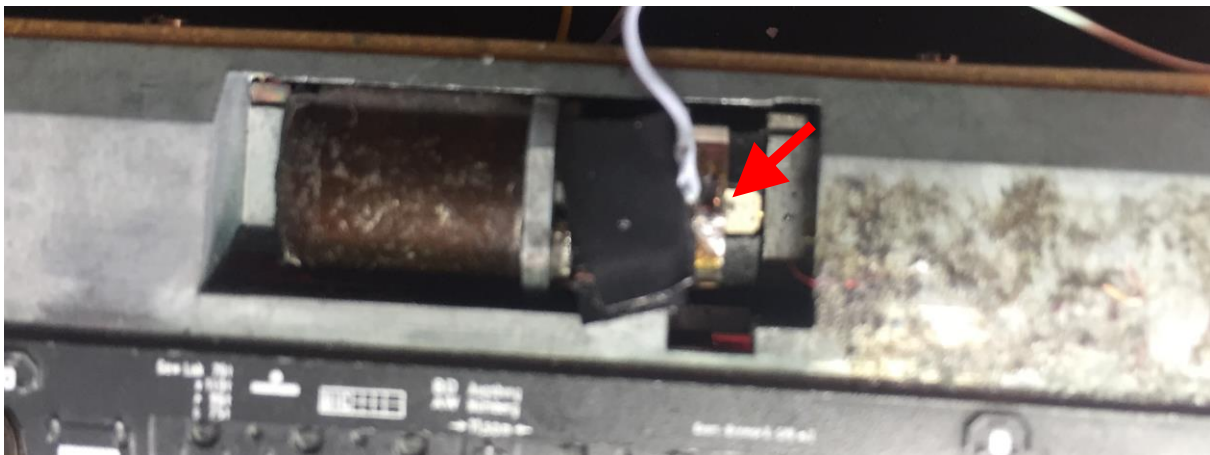
Decoder-Einbau-Bericht



(Bild 4: Anschluss GELB und WEISS)

Auch bei der oberen Platine werden alle Bauteile und Kabel entfernt, somit ergeben sich alle notwendigen Trennungen. Das GELBE und WEISSE Kabel nun an die Lichter anschließen.

Das GRAUE Kabel wird auf die gegenüberliegende Seite zum zweiten Motorkontakt geführt.



(Bild 5: Anschluss Motorkontakt)

Auf dieser Seite hat der Motor ein Blech, das eine Verbindung vom Motorkontakt zum Chassis herstellt. Dieses Blechstück muss entfernt werden.

Anschließend wird zur Sicherheit der vorhandene Bolzen des Chassis mit Isolierband isoliert (alternativ könnte er auch entfernt werden).

Das GRAUE Kabel wird nun an dieser Seite an das Blech der Motorkohle angelötet.

Nun aufs Programmiergleis stellen, testen und Losfahren.

Bei der hier gezeigten Verkabelung hat sich gezeigt, dass die Lampen verkehrt herum geleuchtet haben. Dies wurde über CV29 = 3 korrigiert.

Viel Spass beim Umbauen.